



SFINANSOWANO ZE ŚRODKÓW
FUNDUSZU PROMOCJI MIĘSA WIEPRZOWEGO

 **UPemi**[®]
Unia Producentów i Pracodawców Przemysłu Mięsnego



AKADEMIA MAŁEGO KUCHCIKA



Ta książeczka jest własnością:

Imię

Nazwisko

Wiek

Koncepcja, opracowanie,
przygotowanie do druku:
Redan Media
e-mail: biuro@redanmedia.pl
tel. 884 894 999

Opracowanie graficzne: Agnieszka Niedźwiadek
Rysunki: Agnieszka Niedźwiadek
Redakcja: Małgorzata Wójcik
Konsultacja merytoryczna: UPEMI
SFINANSOWANO ZE ŚRODKÓW FUNDUSZU PROMOCJI MIĘSA WIEPRZOWEGO

• A co to
jest QAFP?

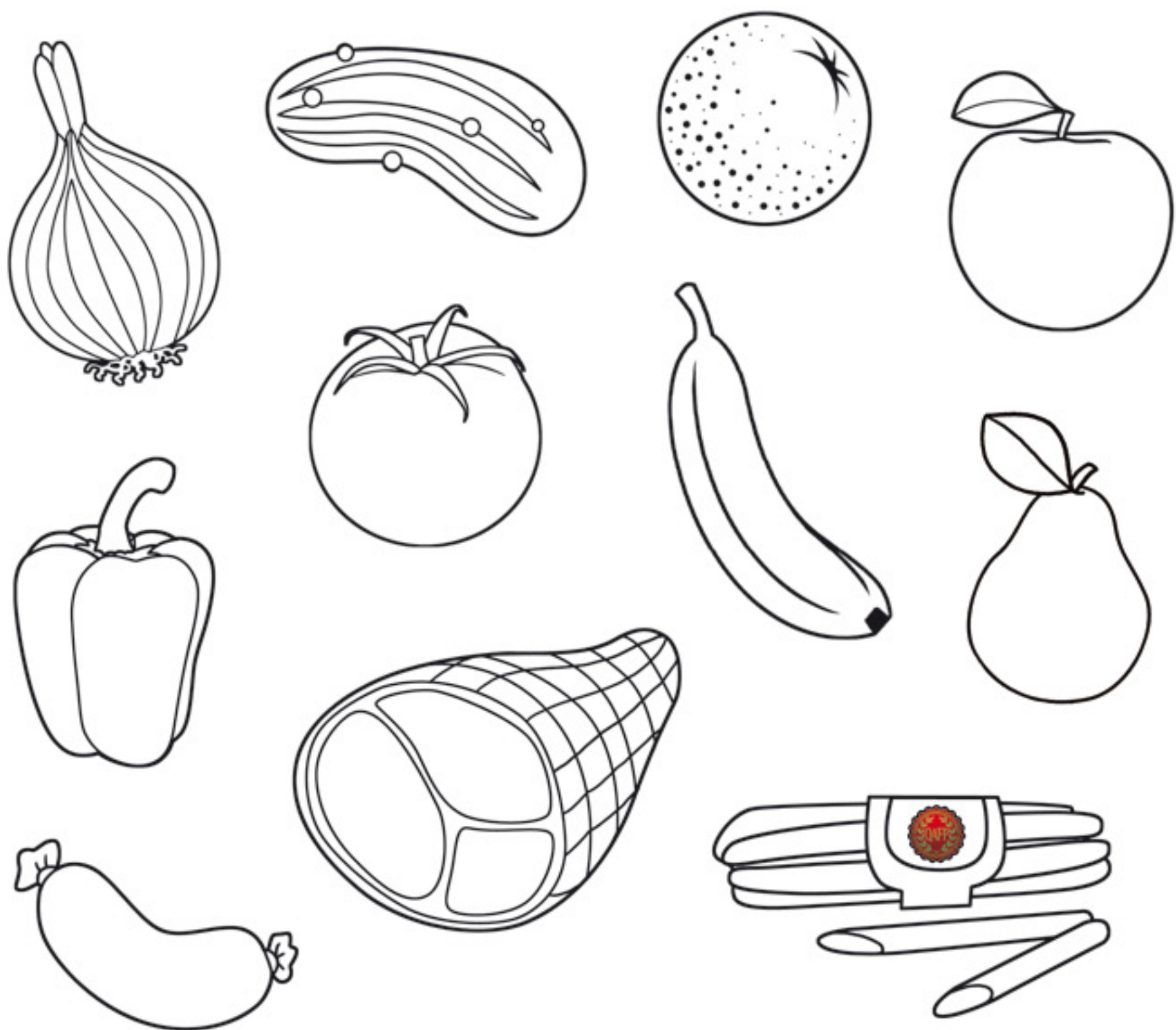
TU KUPISZ
WĘDLINY
QAFP



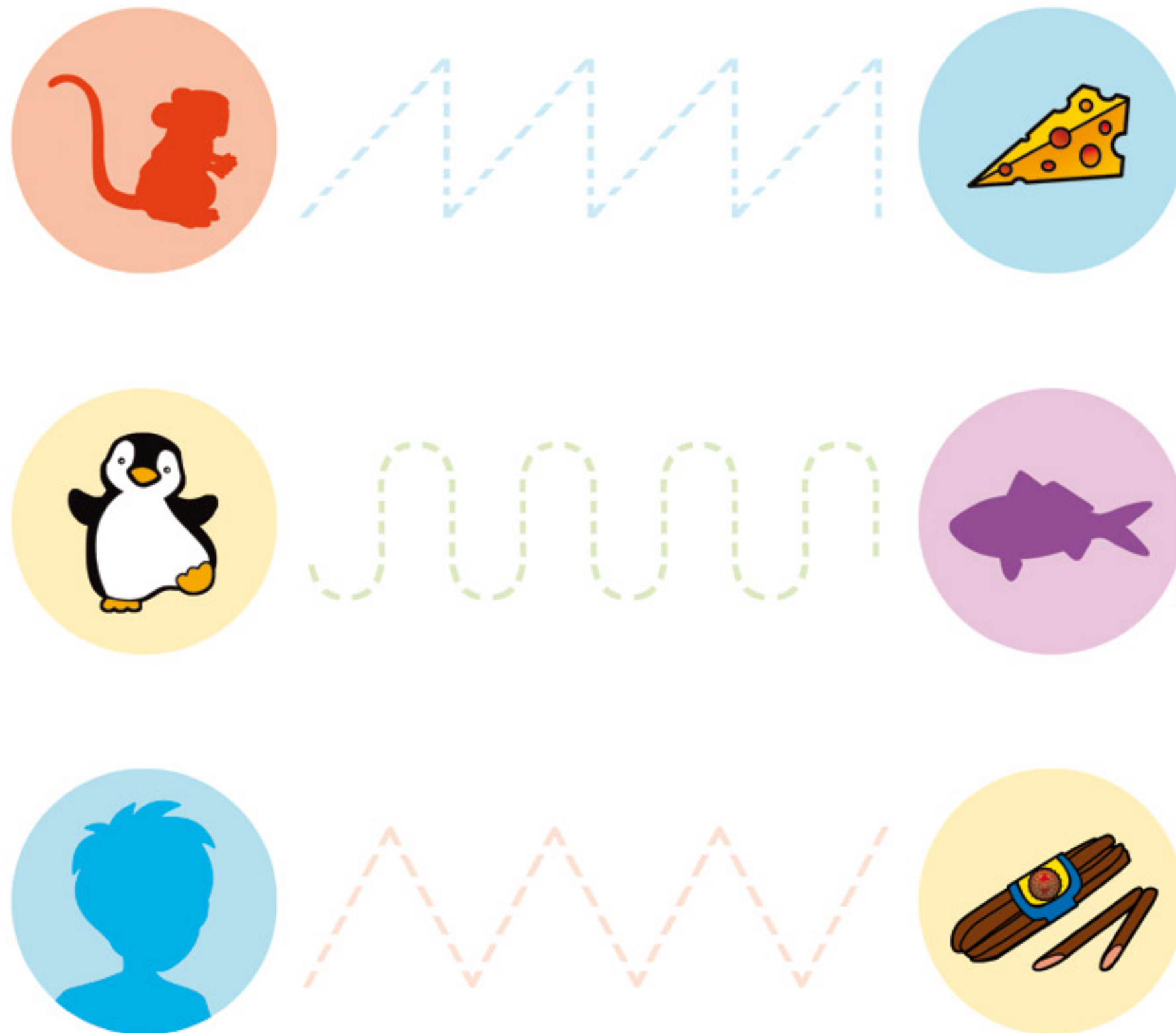
Tu wklej
odpowiednią
naklejkę
i pokoloruj
rysunek
według wzoru.

To skrót
od angielskich słów:
gwarancja – jakości – żywności.
Produkty z tym znakiem
są naturalne, pachnące
i pyszne.

Czy znasz nazwy wszystkich narysowanych owoców i warzyw?
Obrysuj niebieską pętelką owoce, zieloną – warzywa, a czerwoną – wędliny.
Pokoloruj obrazek.



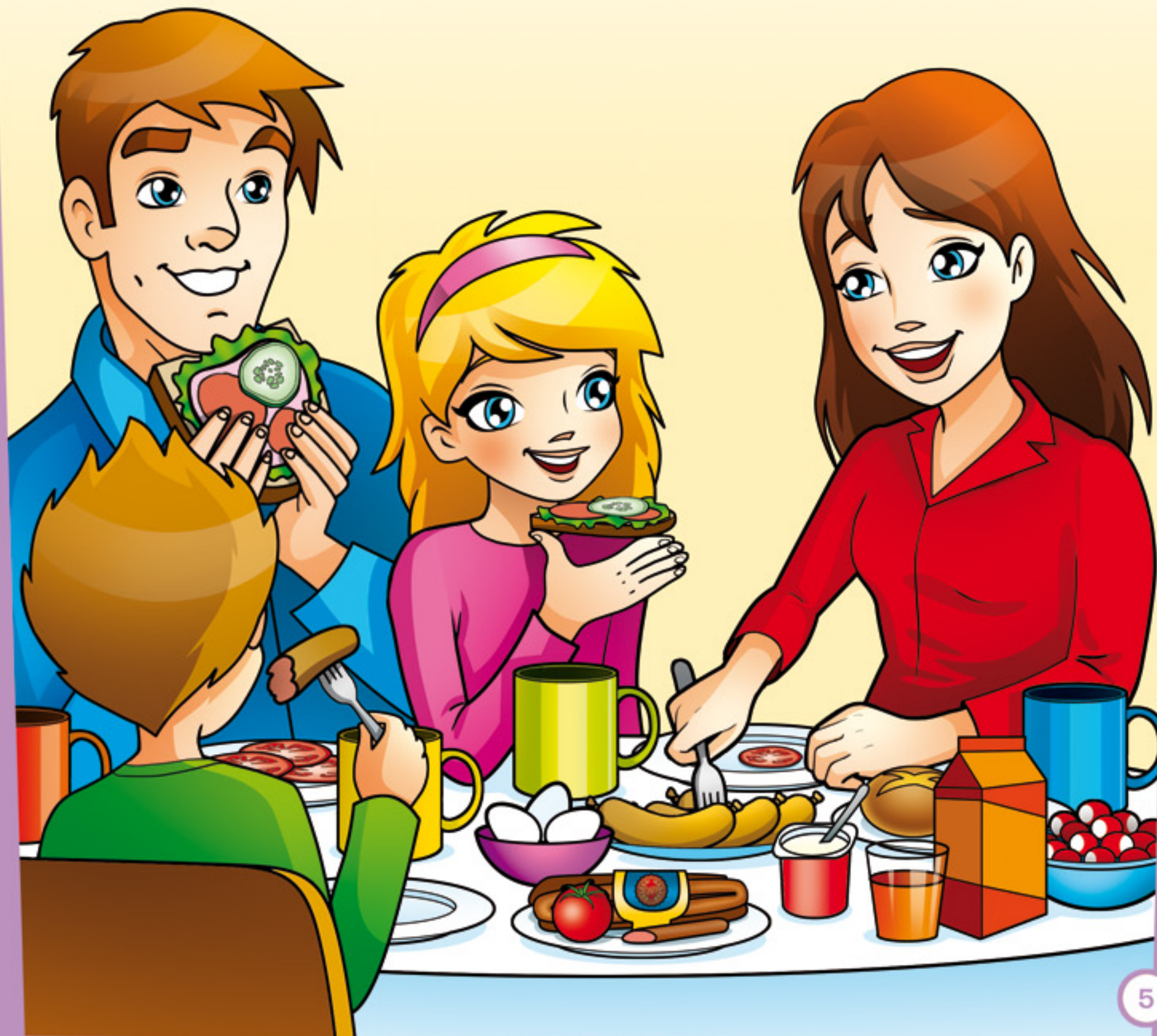
W oznaczonym miejscu wklej odpowiednią naklejkę,
a potem kredką narysuj ciągłą linię po wskazanym śladzie.



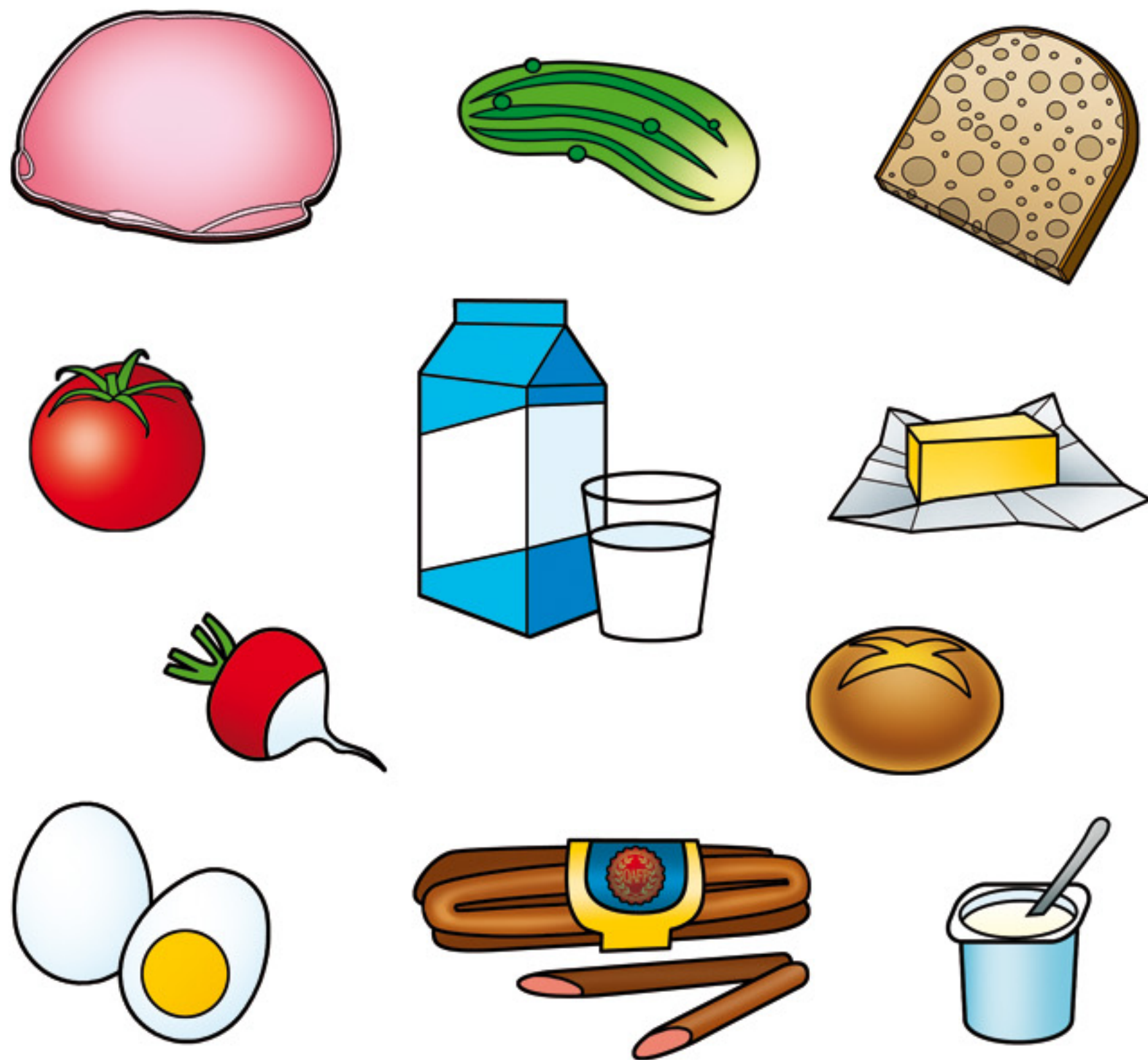
Pamiętajcie proszę, że śniadanie
to najważniejszy posiłek dnia,
powinno być smaczne i pożywne.



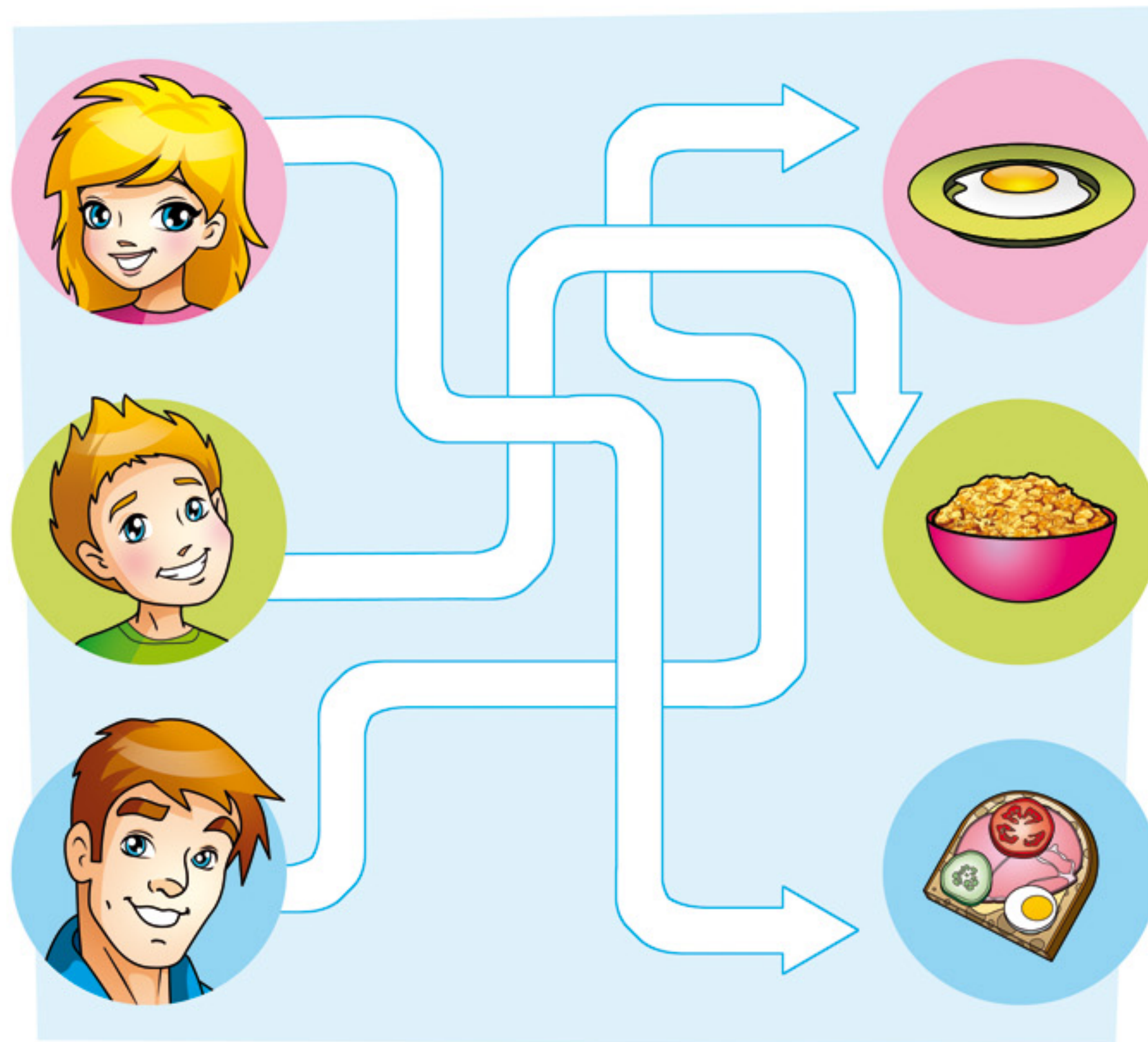
Znajdź 5 szczegółów, którymi różnią się oba obrazki



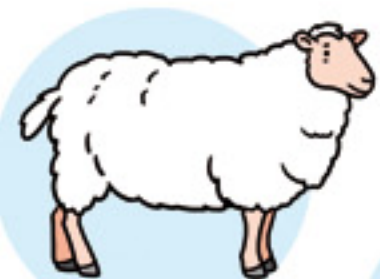
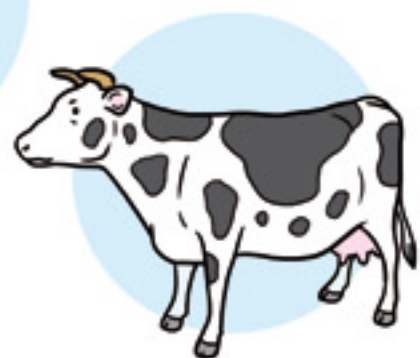
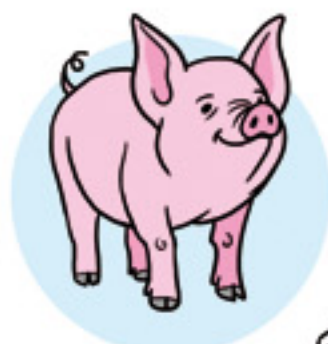
Zaznacz kótecikiem to,
co najbardziej lubisz jeść na śniadanie.



Sprawdź, co najbardziej lubi jeść na śniadanie
Ola, Karol i tata.



Połącz produkty ze zwierzętami
i roślinami, którym je zawdzięczamy.



Tu wklej
odpowiednią
naklejkę
i pokoloruj
rysunek
według wzoru.

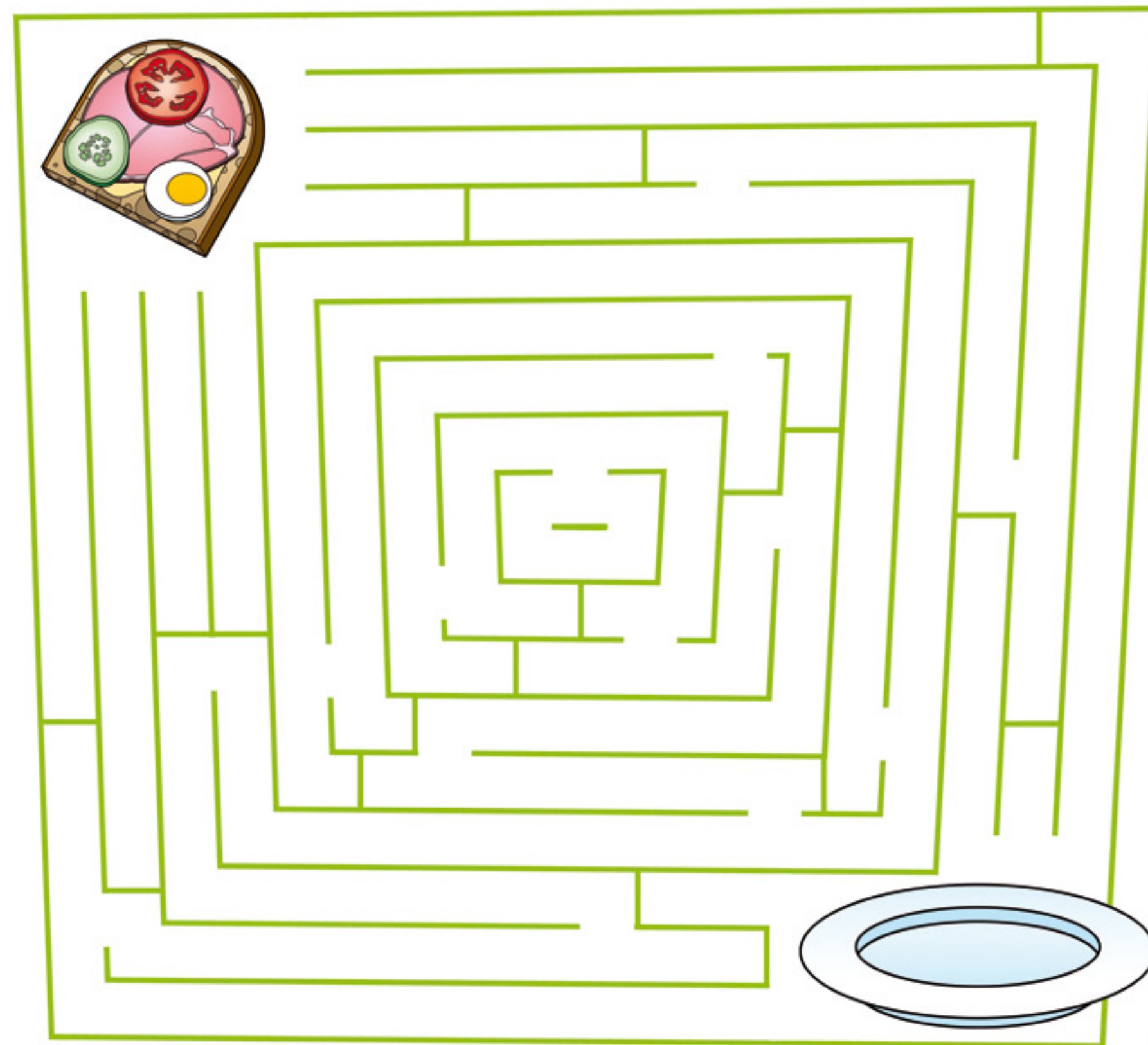


Na wycieczkę warto
zabrać ze sobą smaczną przekąskę,
która doda energii i siły do zabawy.
Kabanosy QAFP doskonale się
do tego nadają.

Dokończ kolorować rysunek. Wklej naklejki z obrazkami produktów, które rodzina wzięła na piknik.



Znajdź drogę, dzięki której kanapka może trafić na talerzyk.



Dokończ kolorować rysunek.

Czy wiesz, gdzie
produkuje się pyszne wędliny?
Powstają one w specjalnych
zakładach zwanych
masarniami.

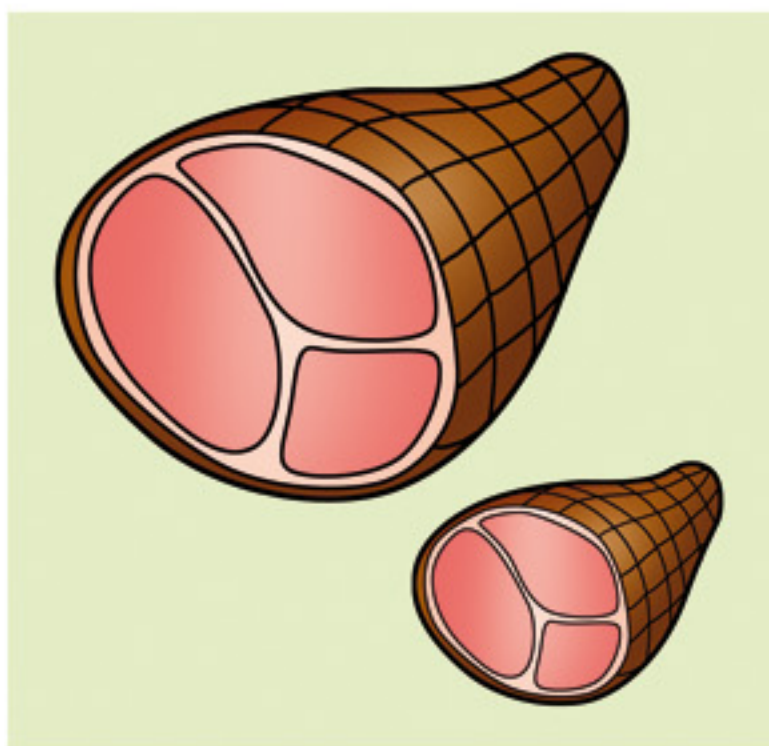
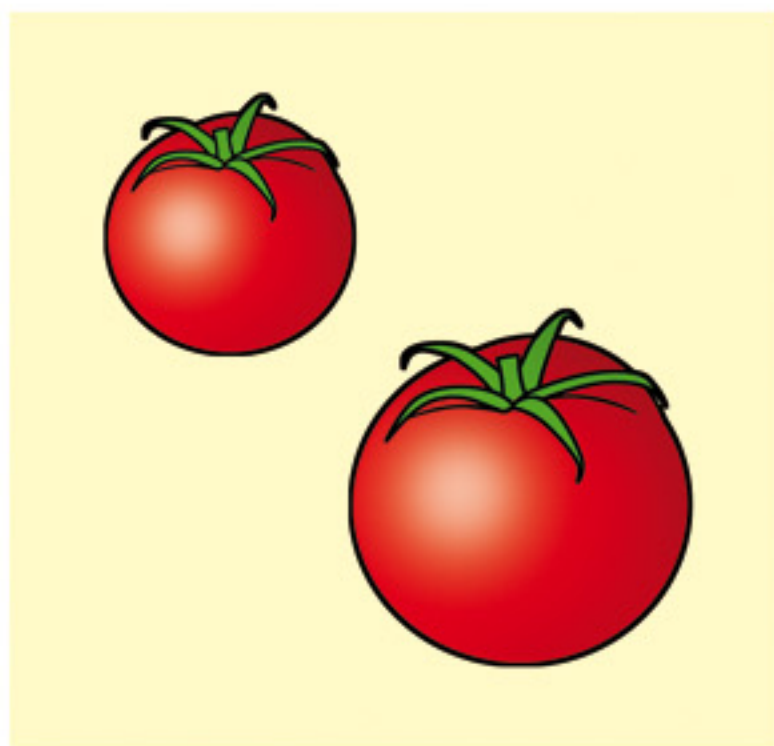
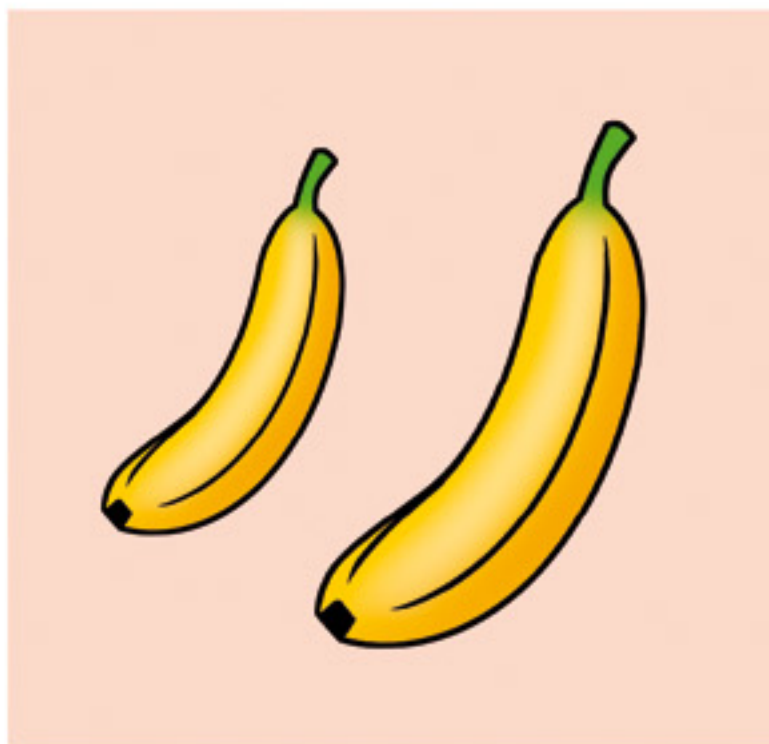
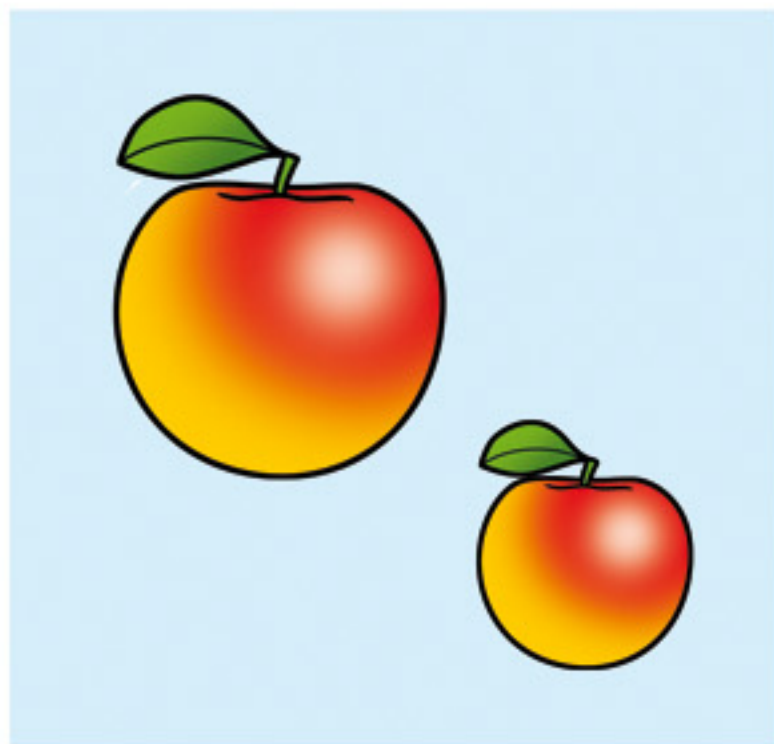


Kto pracuje w masarni?

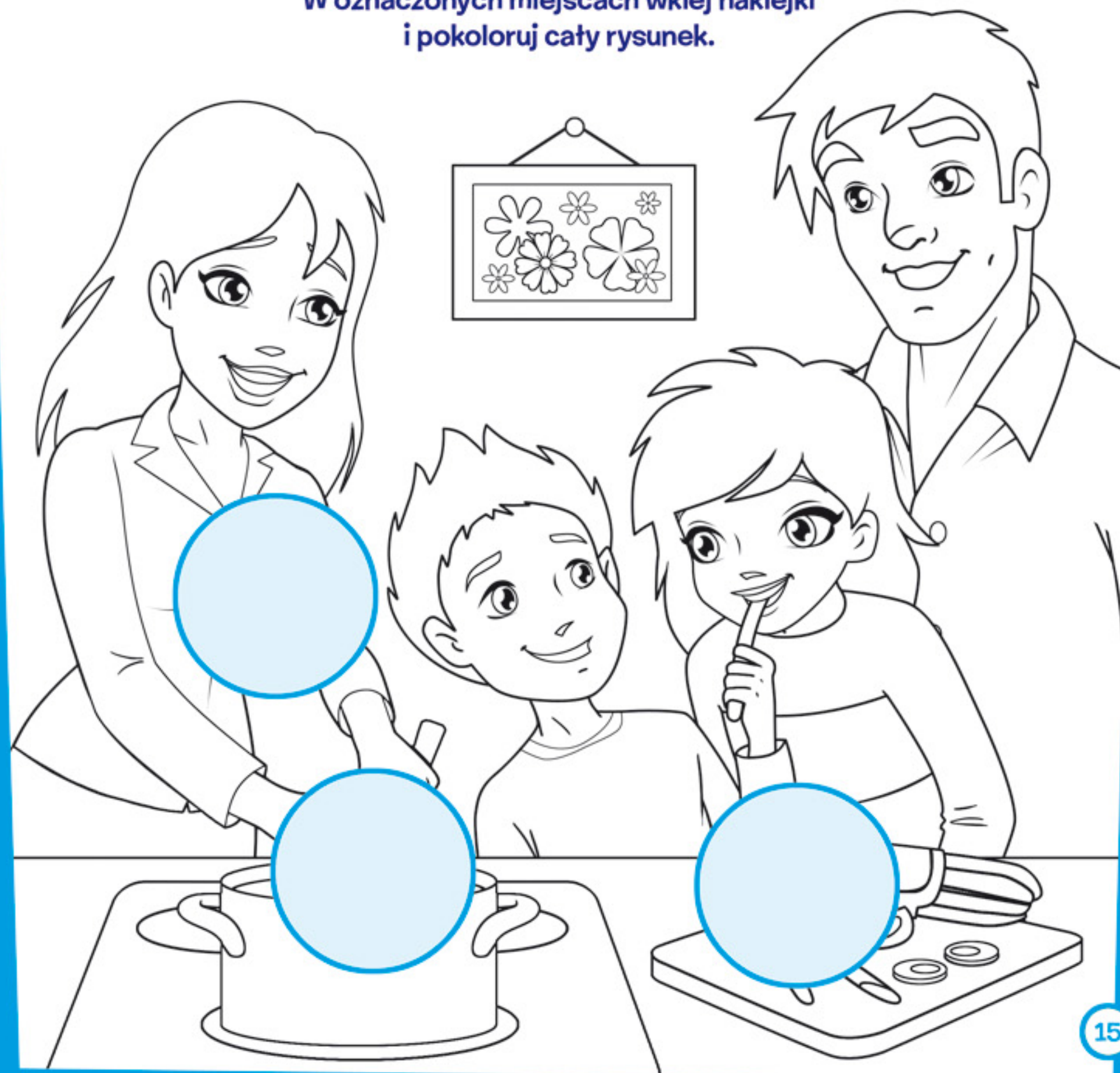
Wklej naklejkę w odpowiednie miejsce i zaznacz, kto pracuje w masarni.
Opowiedz rodzicom kilka zdań o zawodach,
które wykonują poszczególne osoby na rysunku.



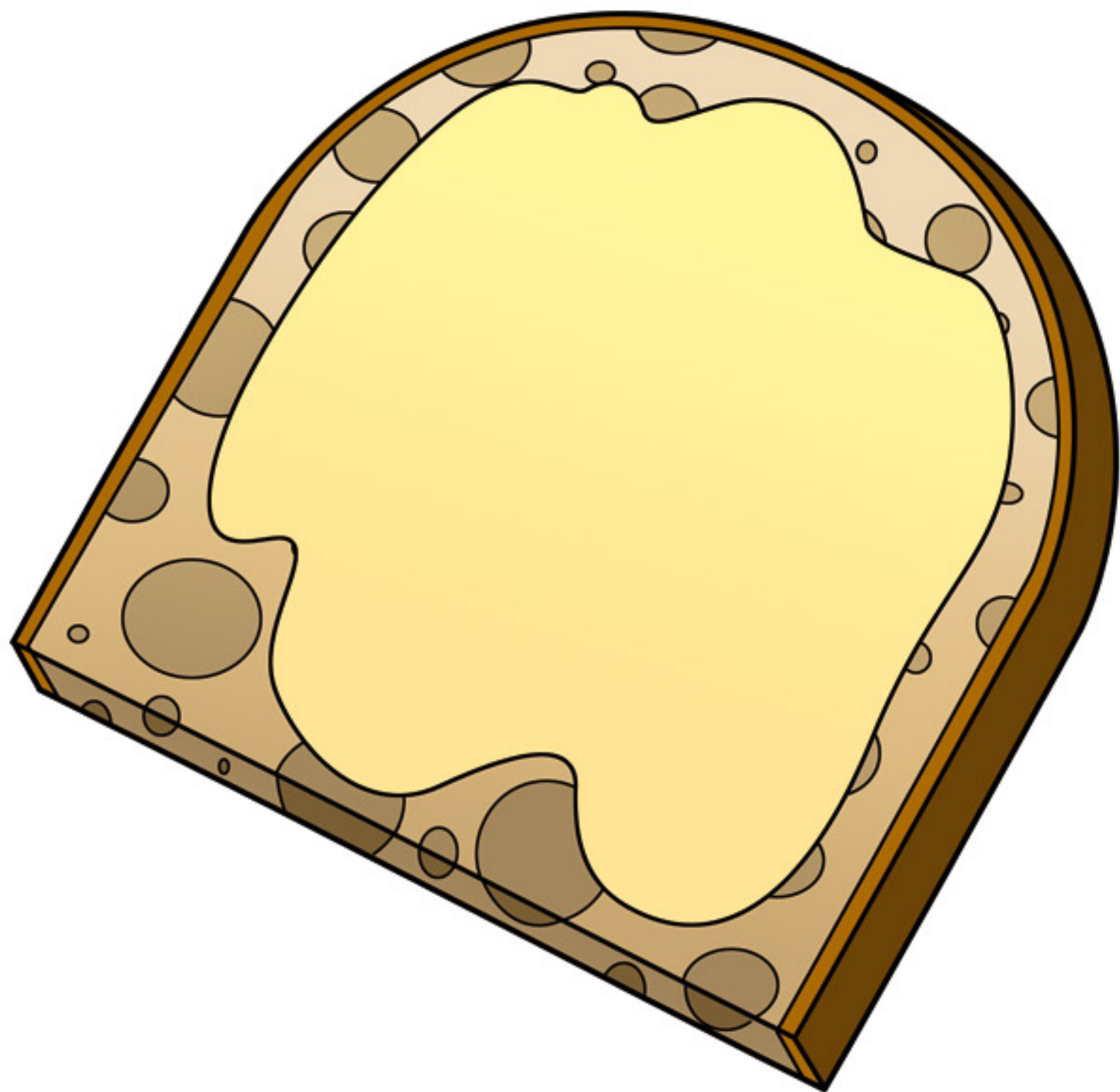
Z każdej pary wybierz
i obrysuj kółkiem mniejszy element.



W oznaczonych miejscach wklej naklejki
i pokoloruj cały rysunek.



Naklej odpowiednie naklejki z wizerunkami produktów spożywczych,
aby zrobić pyszną i zdrową kanapkę.



DYPLOM MŁĘGO KUCHCIKA



za osiągnięcia kulinarne

Imię

Nazwisko

Wiek



